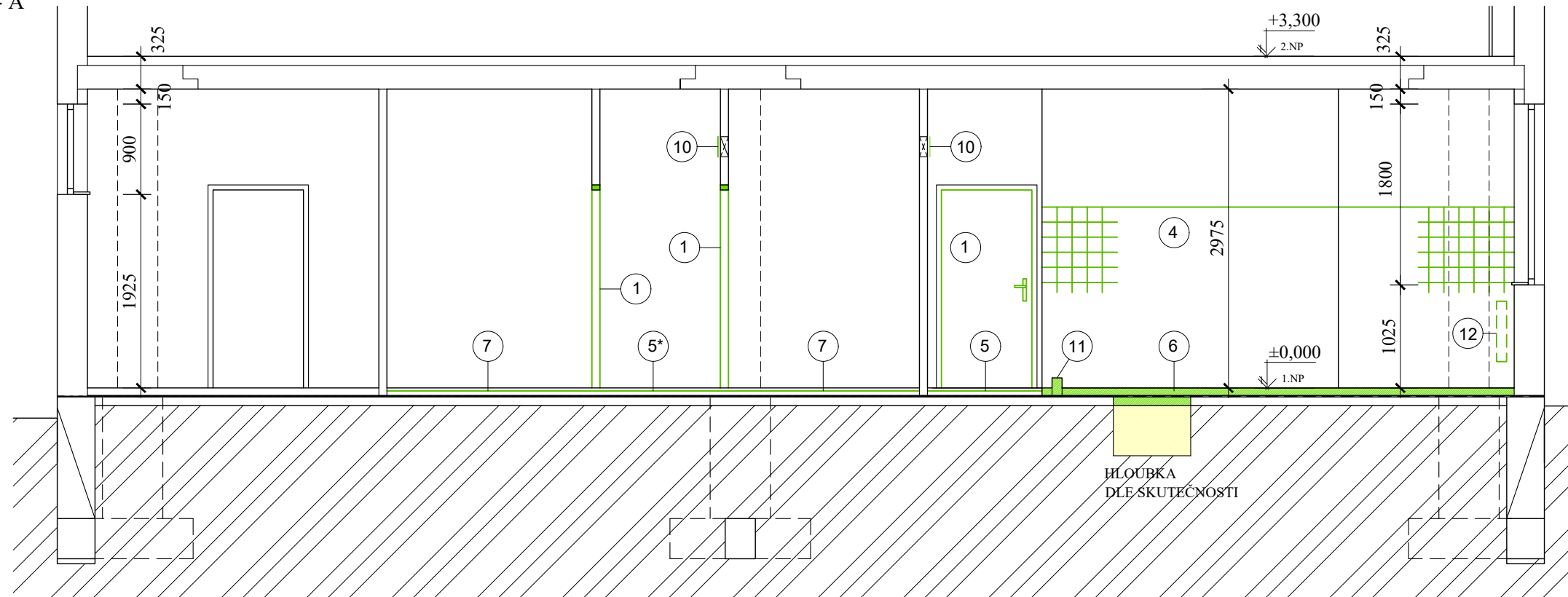
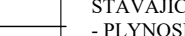


ŘEZ A - A



LEGENDA



STÁVAJÍCÍ OBVODOVÉ ZDIVO
- PLYNOSILIKÁT. PANELY tl. 300 MM


BETONOVÉ PŘÍČKY tl. 80 MM

BOURÁNÍ KONSTRUKCÍ

DEMONTOVANÉ KONSTRUKCE

LEGENDA BOURACÍCH PRACÍ

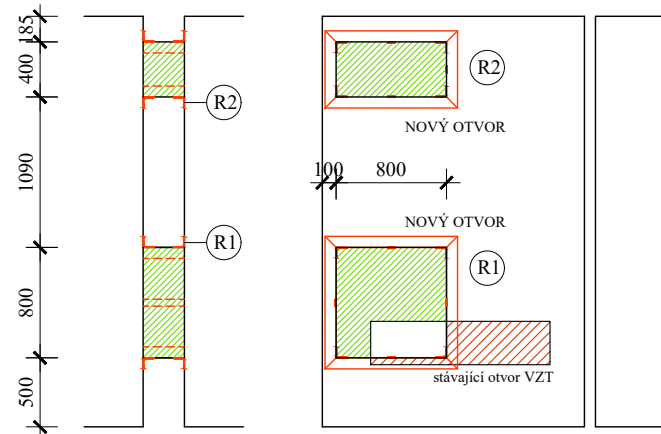
- 1 DEMONTÁŽ DVEŘÍ DŘEVĚNÝCH PLNÝCH VČ. VYBOURÁNÍ OCEL. ZÁRUBNÍ
- 1* VYBOURÁNÍ OCELOVÉ ZÁRUBNĚ
- 4 VYBOURÁNÍ KERAMICKÉHO OBKLADU DOTČENÝCH STĚN
- 5 BOURÁNÍ PODLAHY Z DLAŽBY (VČ. SOKLU)
- ODSTRANĚNÍ DLAŽBY VČ. LEP. TMELE
- 5* BOURÁNÍ PODLAHY Z DLAŽBY VČ. SOKLU A DEMONTÁŽ VRCHNÍHO PVC
- 6 BOURÁNÍ PODLAHY Z DLAŽBY (VČ. SOKLU) S PODLAH. VPUSTÍ
- ODSTRANĚNÍ DLAŽBY VČ. LEP. TMELE A BETONOVÉ MAZANINY (tl. cca 45 MM)
- 7 DEMONTÁŽ PVC VČ. SOKLOVÉ LIŠTY A ODSTRANĚNÍ LEPIDLA
- 10 DEMONTÁŽ VĚTRACÍCH MŘÍŽEK
- 11 VYBOURÁNÍ SOKLÍKU, v=100 MM, š=100MM
- 12 DEMONTÁŽ TĚLES ÚT PRO ZPĚTNOU MONTÁŽ - 3 ks

 VYBOURÁNÍ PODLAHY V PÁSU š=500 MM V CELÉ TLOUŠŤCE A VÝKOP HL 300-500 MM
PRO LEŽATOU KANALIZACI, PLOCHA CELKEM 3,0 m²

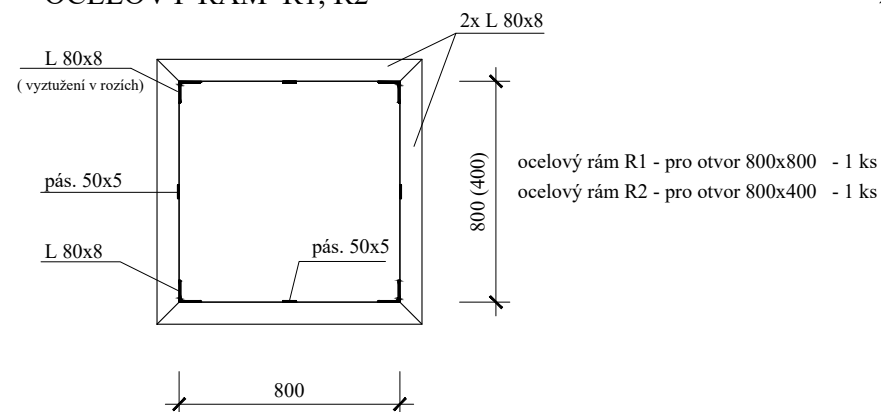
POZNÁMKA :

NOVÉ PROSTUPY PRO ROZVODY VZT - PŘESNÝ ROZMĚR A UMÍSTĚNÍ KOORDINOVAT S DODAVATELM VZT

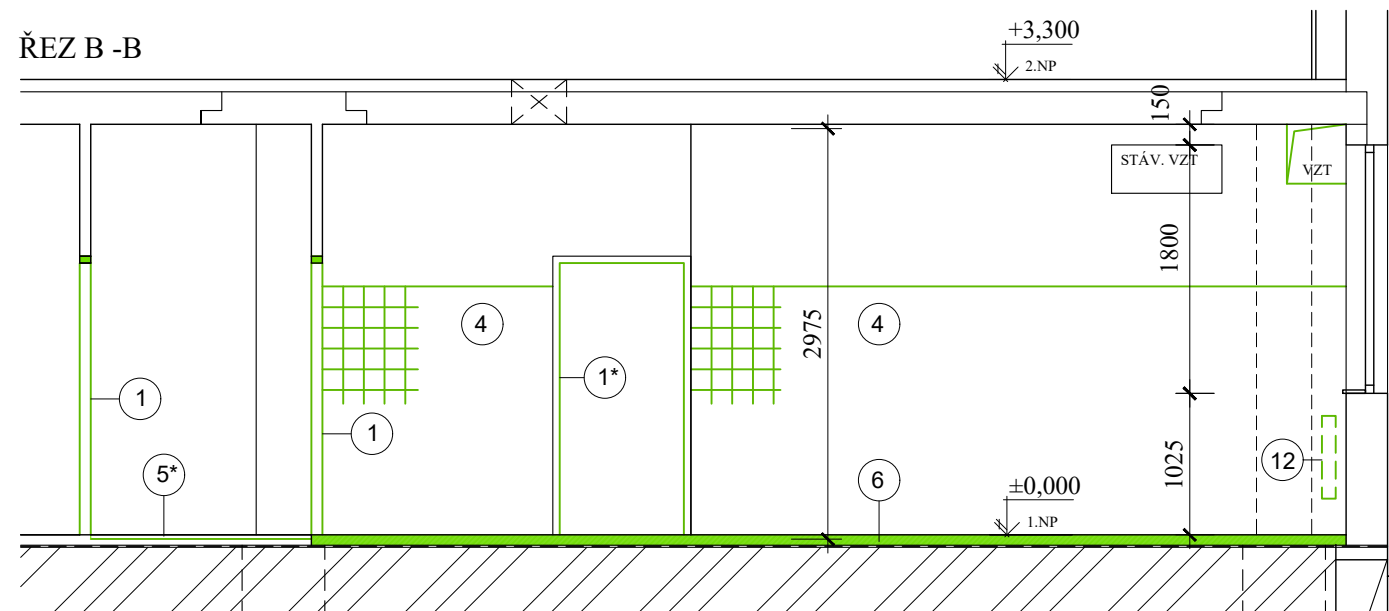
POHLED P1




OCELOVÝ RÁM R1, R2



ŘEZ B -B



Zodp. projektant: Ing. Miroslav Pytel		Vyracoval: Ing. Vlasta Vargová		Kreslil: Ing. Ivana Hrbáčková			
Investor	SMO MOB Ostrava - Jih, Horní 3, Ostrava - Hrabůvka						
Akce	OPRAVA KUCHYNĚ MŠ TARNAVOVA				Stupeň	DPS	
					Datum	10/2024	
Místo stavby	Tarnavova 3020/18, Ostrava-Zábřeh				Zak. číslo	XXIV/24	
Část	D.1.1. ARCHITEKTONICKO-STAVEBNÍ ŘEŠENÍ				Měřítko:	Číslo výkresu:	
Obsah	ŘEZ A-A, B-B - bourací práce				1:50	3	